

「介護保険について」



「介護保険について」

有限会社BLOOM
北村 博

① 背景

社会福祉制度は、高度経済成長期を迎え、**保護と救済**とは別に、生活を支えるための**幅広い領域のサービス**が求められるようになり、行政主体の措置制度から、利用者主体の制度への変革が始まった。

図1-2-2-5 第1号被保険者（65歳以上）の要介護度別認定者数の推移



介護給付と保険料の推移

○ 市町村は3年を1期（2005年度までは5年を1期）とする介護保険事業計画を策定し、3年ごとに見直しを行う。
 ○ 保険料は、3年ごとに、事業計画に定めるサービス費用見込額に基づき、3年間で定率の増減を行うこととする。
 ○ 高齢化の進展により、保険料が2020年には、6,771円、2025年には、8,165円に上昇することが見込まれており、地域包括ケアシステムの構築を図る一方、介護保険制度の持続可能性の確保のための重点化・効率化も必要となっている。

事業運営期間	事業計画	給付（総費用額）	保険料	介護報酬の改定率
2001年度	第一期	3,616円	2,911円	
2002年度	第一期	4,616円	(全国平均)	H16年度改定
2003年度	第二期	5,716円	3,293円	▲2.3%
2004年度	第二期	6,216円	(全国平均)	H17年度改定
2005年度	第二期	6,416円		▲1.9%
2006年度	第三期	6,416円	4,090円	▲0.5%
2007年度	第三期	6,916円	(全国平均)	H21年度改定
2008年度	第三期	7,416円		+3.0%
2009年度	第四期	7,816円	4,160円	
2010年度	第四期	8,216円	(全国平均)	H24年度改定
2011年度	第四期	8,816円		+1.2%
2012年度	第五期	9,216円	4,972円	
2013年度	第五期	9,616円	(全国平均)	H26年度改定
2014年度	第五期	10,116円		+0.8%
2015年度	第六期	10,416円	5,514円	
2016年度	第六期	10,816円	(全国平均)	H27年度改定
2017年度	第六期	11,216円		+2.2%
2018年度	第六期	11,616円		
2019年度	第六期	12,016円		
2020年度	第六期	12,416円	6,771円 (全国平均)	
2025年度	第六期	13,816円	8,165円 (全国平均)	

※2014年度より介護報酬改定あり、2019～2020年度は介護報酬改定あり。
 ※2020年度は2020年度介護保険事業計画に定めるサービス費用見込額に基づき、2020年度は介護報酬改定ありによる見込み値。



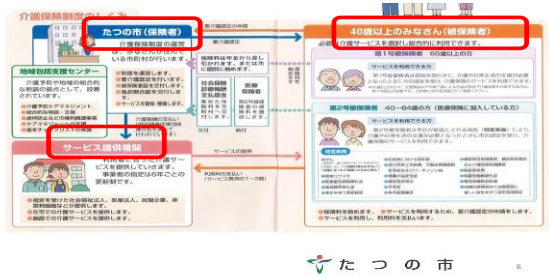
背景のまとめ

- ① 少子高齢化
- ② 核家族化
- ③ 利用者の拡大



現状の制度の維持が困難

② 制度を使うには



介護(介護予防)サービスを利用する手順

①申請します
申請書に必要事項を記入し、申請書に必要書類を添付して、申請書と一緒に申請します。

②認定調査が行われます
認定調査員がご自宅に訪問し、ご本人様とご家族の方と面談し、ご本人様の生活状況や介護の必要度を調査します。

③審査・判定されます
介護認定審査会(一次判定)にて審査が行われます。

④認定・通知されます
認定結果が通知されます。

たつの市

⑤審査・判定されます
介護認定審査会(一次判定)にて審査が行われます。

⑥認定・通知されます
認定結果が通知されます。

たつの市

ケアプラン作成の流れ

1. ケアプラン作成の依頼
2. ケアプランの作成
3. サービス調整と開始
4. 在宅サービスを利用

たつの市

在宅サービス

訪問介護(ホームヘルプ)

通所介護(デイサービス)

短期入所生活介護、療養介護

たつの市

施設サービス

サービス名	自己負担のめやす(1か月)	自己負担のめやす(1日)
介護老人福祉施設(特別養護老人ホーム)	17,100円	17,100円
介護老人保健施設(老人保健施設)	25,700円	25,700円
住宅給付金	25,410円	25,410円

福祉用具貸与

たつの市

③サービス利用のポイント

ケアマネジャー(介護支援専門員)とは?

ケアマネジャーとは、介護の知識や経験をもち、利用者や家族の相談に応じ、ケアプランを作成し、サービス調整を行う専門職です。

ケアマネジャー選びのポイント!

たつの市

事業者選びのポイント

- 報告・連絡・相談がしっかりしている。
- 頼んだことを、素早くしっかりしてくれる。
- スタッフまで、礼儀がしっかりしている。